

• 14^ο
**ΠΑΝΕΛΛΑΔΙΚΟΣ
ΔΙΑΓΩΝΙΣΜΟΣ
ΜΑΘΗΤΙΚΟΥ
ΔΟΚΙΜΙΟΥ**

• **ΣΙΝΟΣ ΓΚΙΩΚΑΣ**



**ΤΜΗΜΑ
ΒΙΟΛΟΓΙΑΣ**
ΠΑΝΕΠΙΣΤΗΜΙΟ ΠΑΤΡΩΝ



**ΠΑΝΕΠΙΣΤΗΜΙΟ
ΠΑΤΡΩΝ**
UNIVERSITY OF PATRAS

HOMO SAPIENS: Ο ΔΙΠΟΛΙΚΟΣ ΠΙΘΗΚΟΣ ΚΑΙ ΤΑ ΞΑΔΕΛΦΙΑ ΤΟΥ



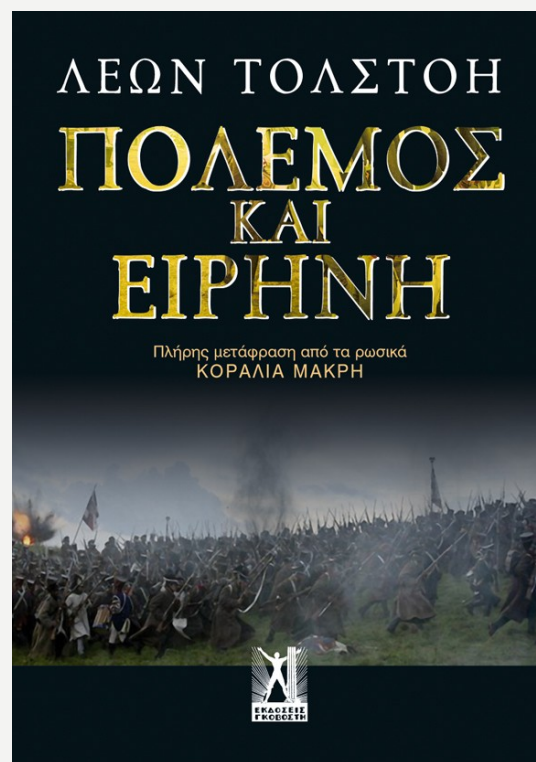
ΔΙΑΜΑΧΕΣ

ΚΑΙ ΣΥΜΦΩΝΙΕΣ

Πολλά ερωτήματα

- Αλτρουισμός ή Ανταγωνισμός
- Δύο σε Ένα ή Επίχρισμα
- Ατομικό ή Συλλογικό Συμφέρον
- Βιολογικός ντετερμινισμός/παν-λειτουργισμός ή Πολιτιστικός/κοινωνικός Καθορισμός (*tabula rasa*)
- Βιολογία ή Ανθρωπιστικές/Κοινωνικές Επιστήμες
- Εξελικτικοί Περιορισμοί ή Ελεύθερη Βούληση
- Ορθολογισμός ή Συναίσθημα
- Γραμμική ή μη-γραμμική εξέλιξη των ανθρώπινων κοινωνιών

Δεν είναι αυτό που νομίζετε



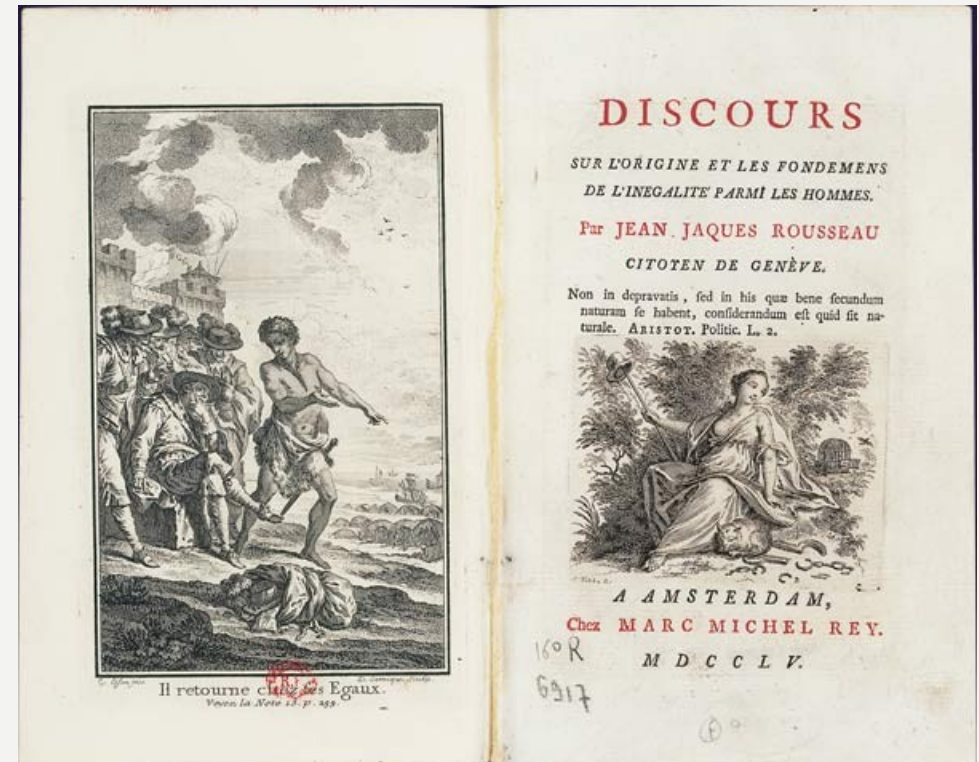
Βία και καλοσύνη



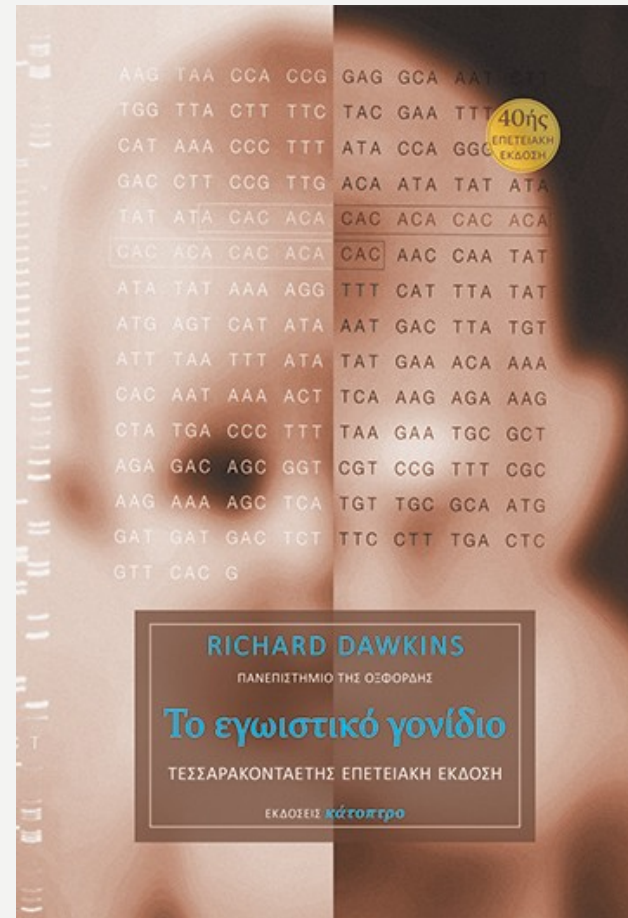
Βία και καλοσύνη



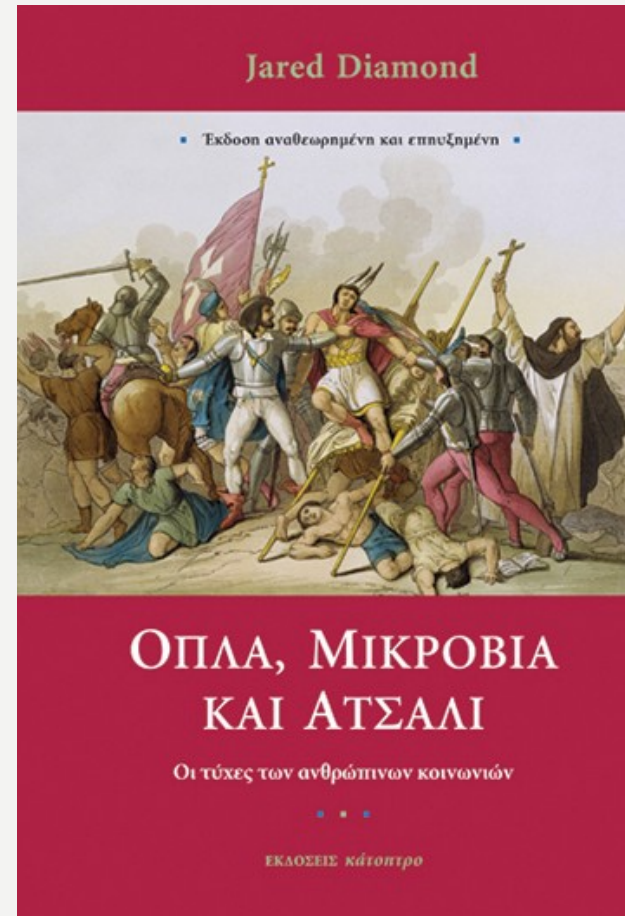
Thomas Hobbes vs Jean-Jacques Rousseau



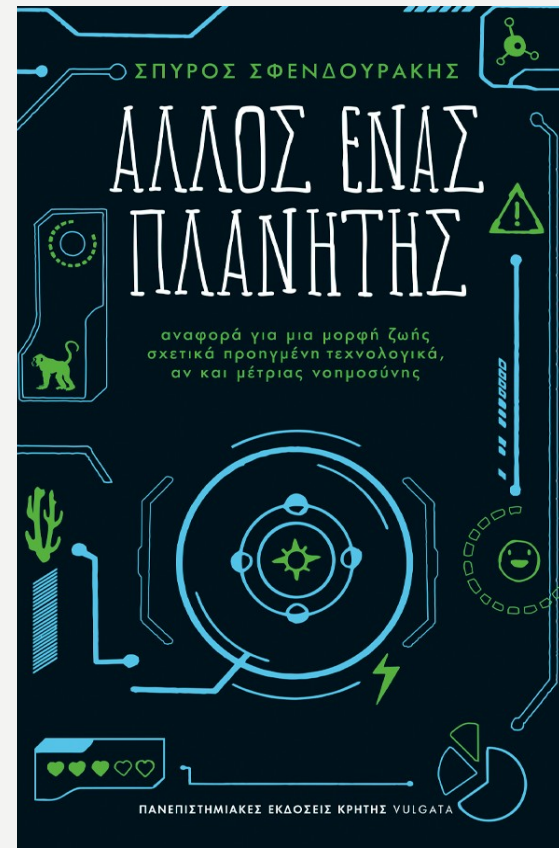
Η διαμάχη συνεχίζεται



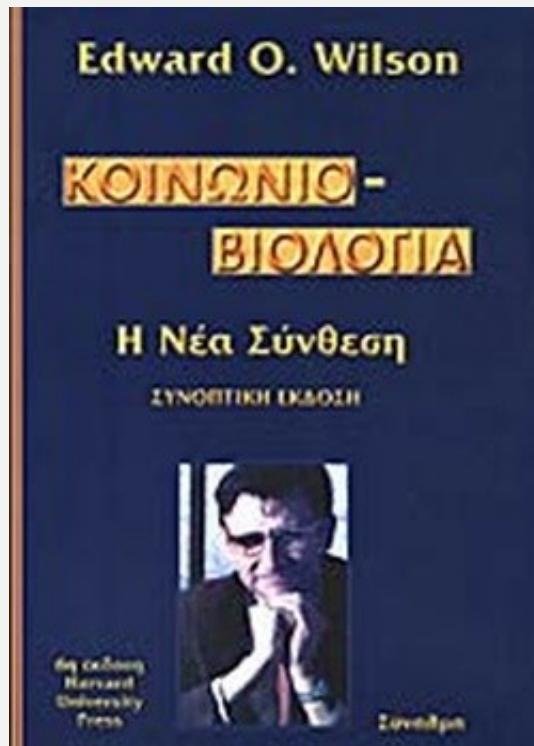
Η διαμάχη συνεχίζεται



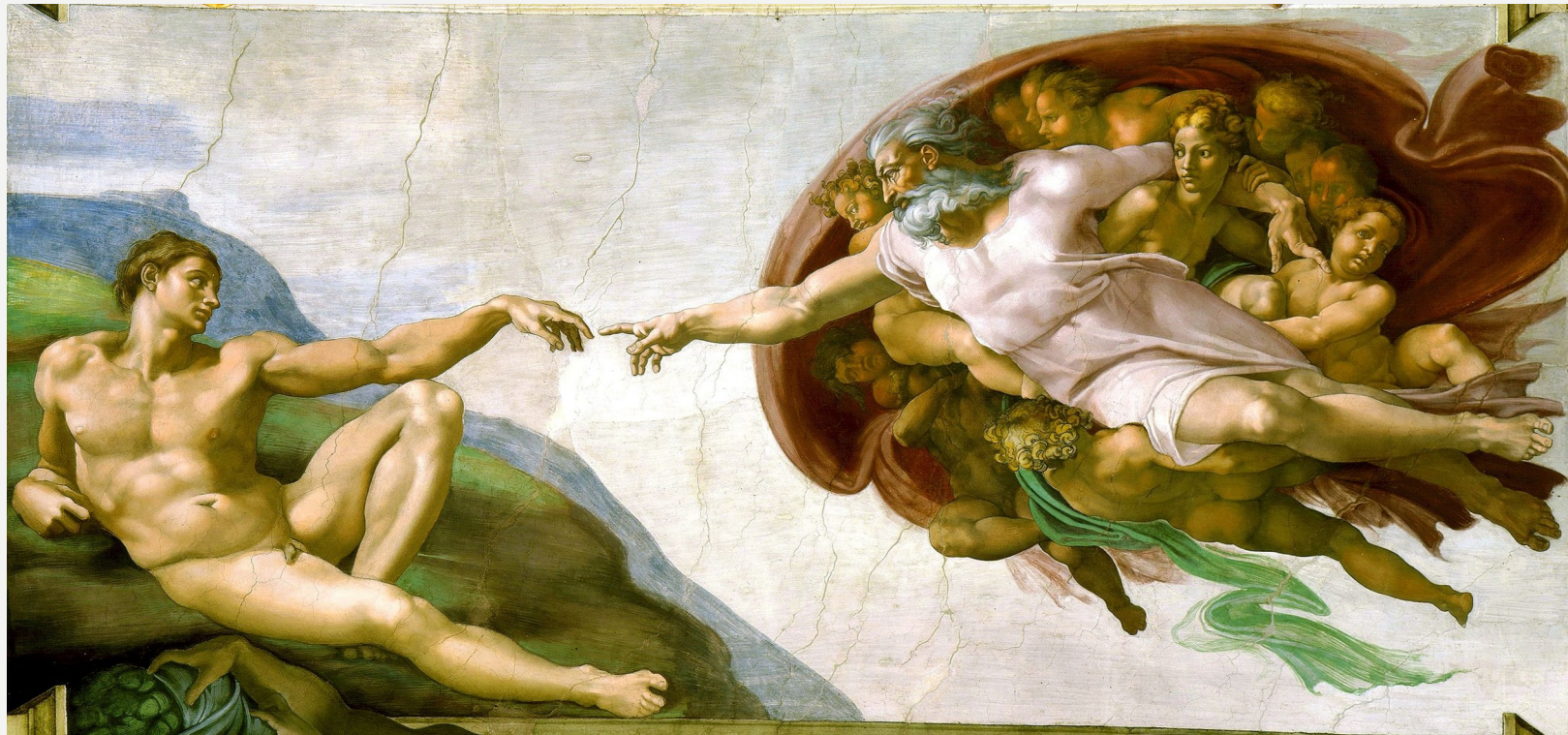
Η διαμάχη συνεχίζεται



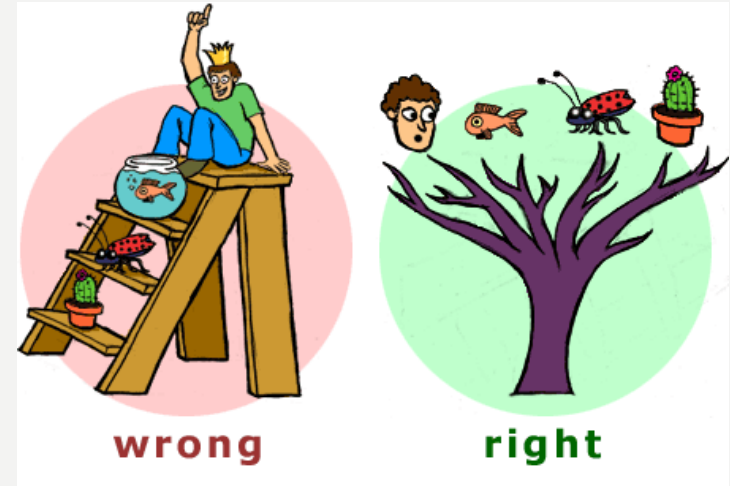
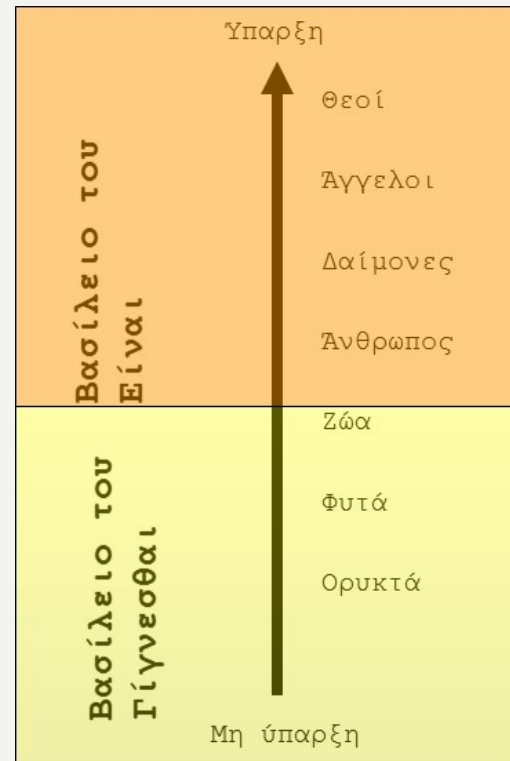
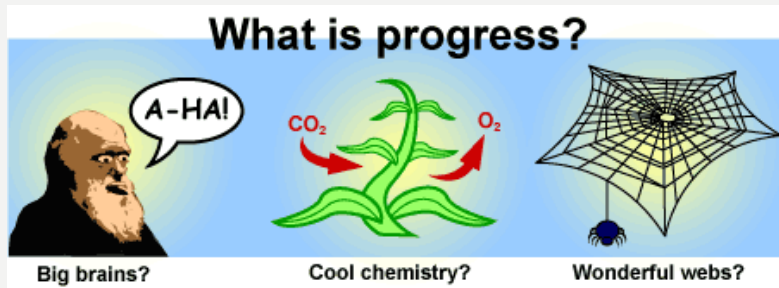
Η διαμάχη συνεχίζεται



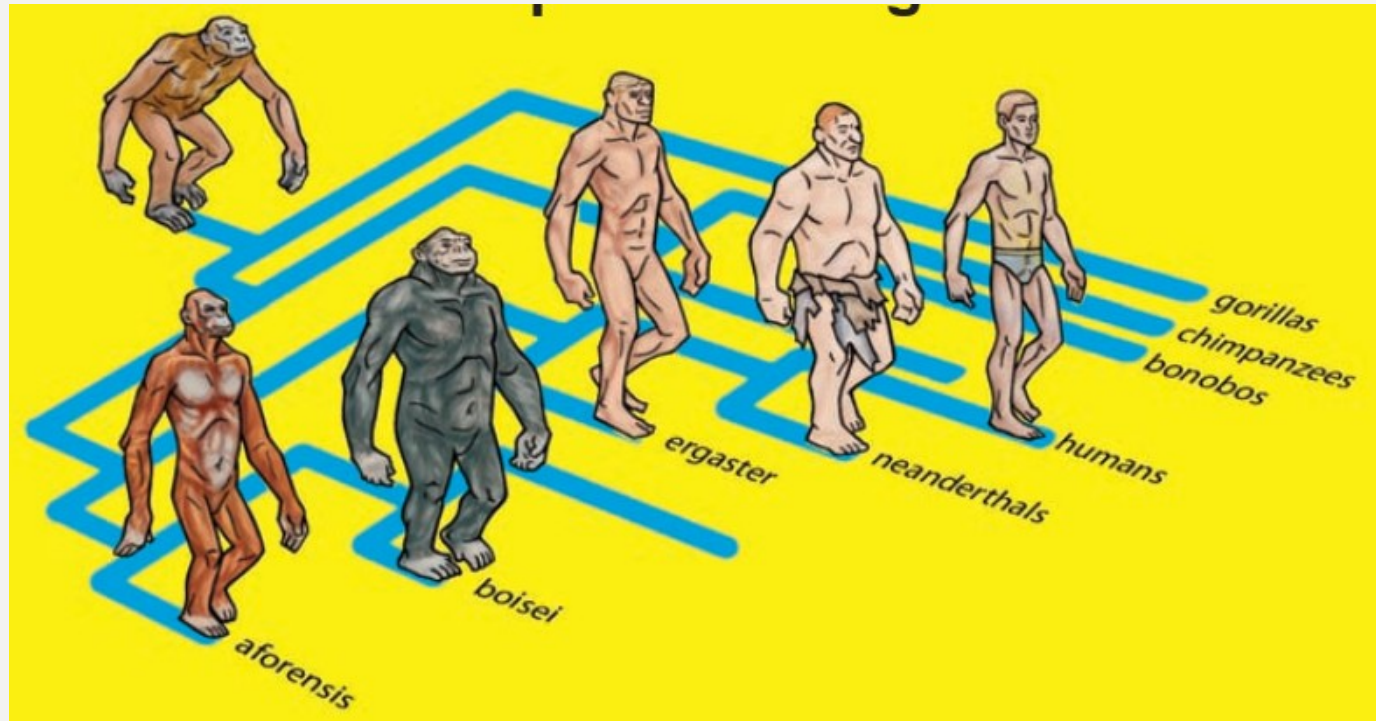
Υπάρχουν ανώτεροι & κατώτεροι οργανισμοί;



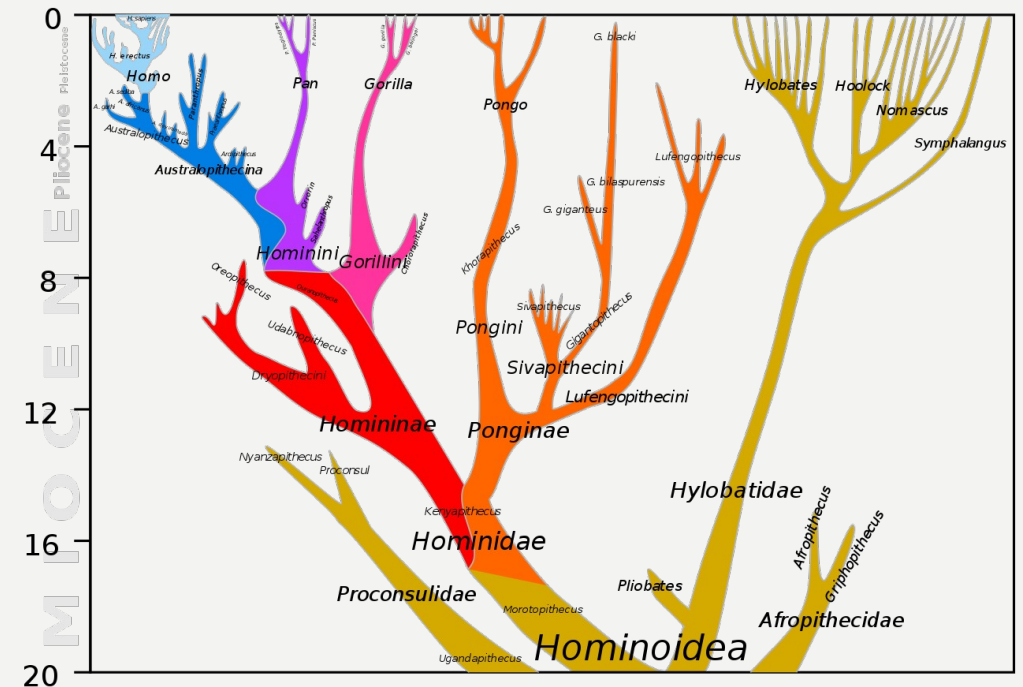
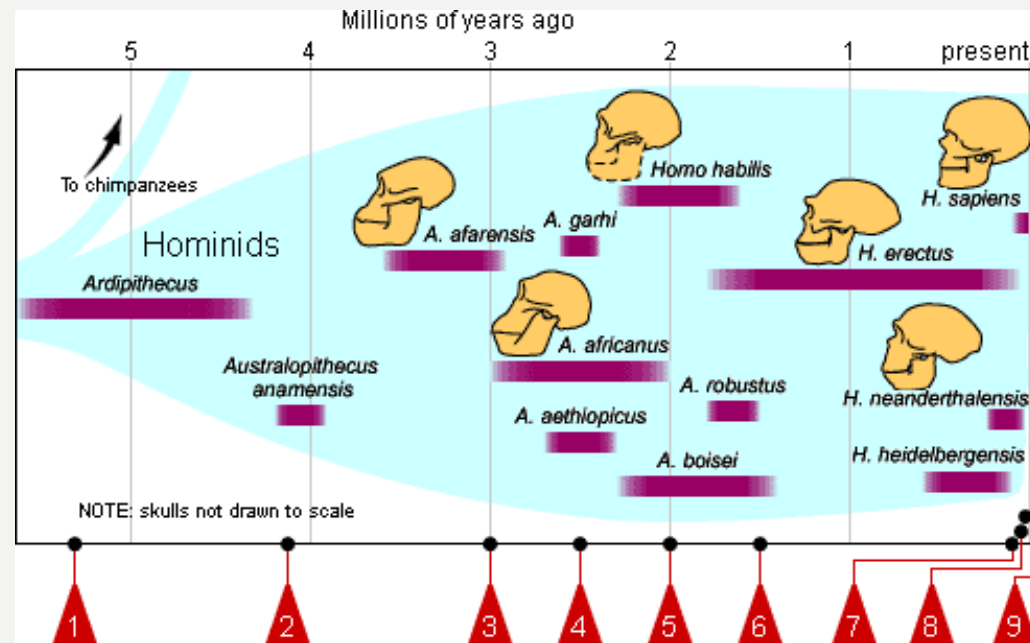
Υπάρχουν ανώτεροι & κατώτεροι οργανισμοί;



Οι άνθρωποι είναι πίθηκοι



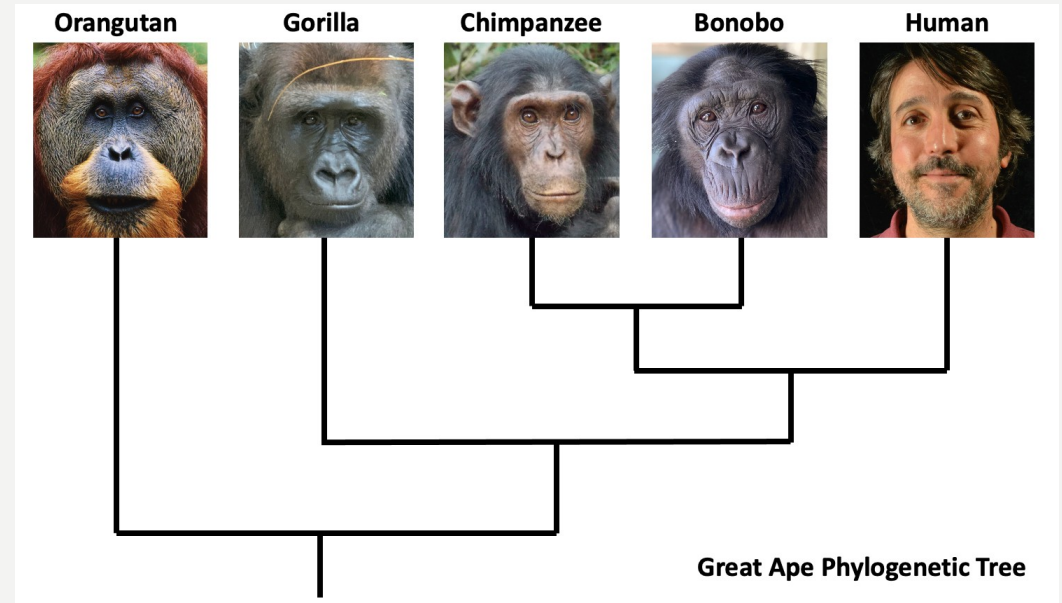
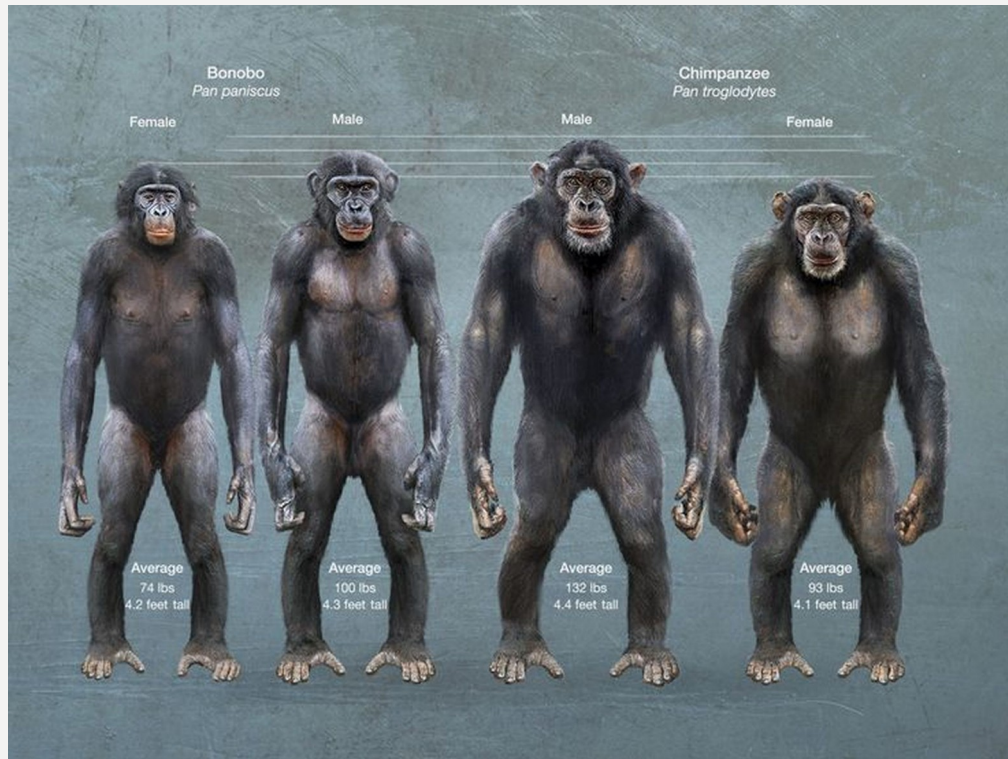
Οι άνθρωποι είναι πίθηκοι



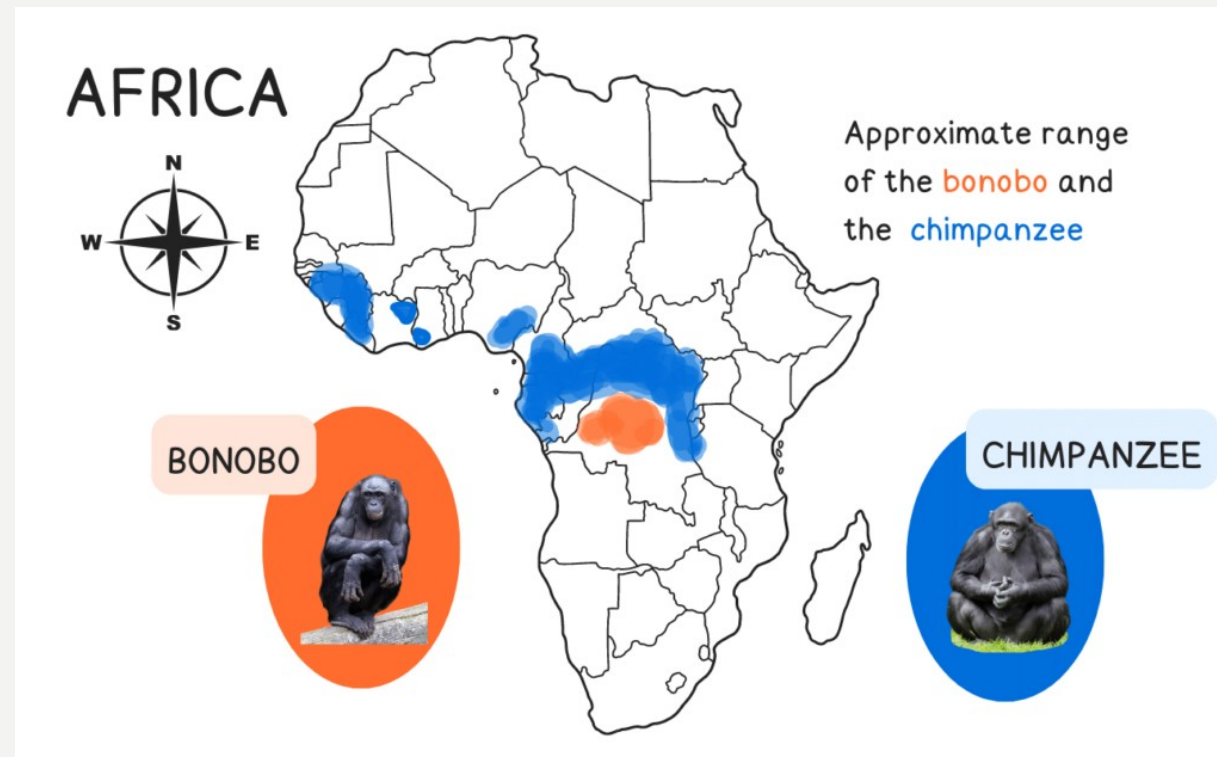
Τα ξαδέλφια μας: χιμπατζής & μπονόμπο



Τα ξαδέλφια μας: χιμπατζής & μπονόμπο



Τα ξαδέλφια μας: χιμπατζής & μπονόμπο



Τα ξαδέλφια μας: Κοινωνικά ζώα



Εξουσία για το σεξ ή σεξ για την εξουσία;



Χιμπατζήδες, Μπονόμπο & Άνθρωποι: ομοιότητες & διάφορες

Κοινωνική δομή και επιθετικότητα

- **Χιμπατζής:** Ζει σε πατριαρχικές κοινωνίες, όπου τα αρσενικά κυριαρχούν και δημιουργούν ιεραρχίες μέσω συμμαχιών και συγκρούσεων. Οι χιμπατζήδες μπορεί να γίνουν πολύ επιθετικοί, τόσο μεταξύ τους όσο και απέναντι σε άλλες ομάδες.
- **Μπονόμπο:** Ζει σε μητριαρχικές κοινωνίες, όπου τα θηλυκά έχουν σημαντική επιρροή. Η επιθετικότητα είναι χαμηλή και οι συγκρούσεις συχνά επιλύονται μέσω σεξουαλικών αλληλεπιδράσεων.
- **Άνθρωπος:** Οι κοινωνικές δομές ποικίλλουν σημαντικά. Οι άνθρωποι είναι ικανοί για εξαιρετική συνεργασία, αλλά και για επιθετικότητα, συχνά διαχειριζόμενη μέσω κανόνων, πολιτισμού και θεσμών.

Σεξουαλική συμπεριφορά

- **Χιμπατζής:** Οι σεξουαλικές επαφές σχετίζονται κυρίως με την αναπαραγωγή. Τα θηλυκά έχουν εμφανείς οιστρικούς κύκλους, και τα αρσενικά ανταγωνίζονται για πρόσβαση.
- **Μπονόμπο:** Το σεξ χρησιμοποιείται ευρέως για την ενίσχυση κοινωνικών δεσμών και την αποφυγή συγκρούσεων, ανεξαρτήτως φύλου ή ηλικίας.
- **Άνθρωπος:** Η σεξουαλική συμπεριφορά είναι σύνθετη, περιλαμβάνοντας κοινωνικούς, συναισθηματικούς και αναπαραγωγικούς λόγους.



Εργαλεία και νοημοσύνη

- **Χιμπατζής:** Χρησιμοποιεί εργαλεία για το κυνήγι, την τροφή και την άμυνα, επιδεικνύοντας υψηλή νοημοσύνη και δεξιότητες επίλυσης προβλημάτων.
- **Μπονόμπο:** Επίσης χρησιμοποιεί εργαλεία, αλλά λιγότερο συχνά από τους χιμπατζήδες.
- **Άνθρωπος:** Η χρήση εργαλείων είναι εξαιρετικά εξελιγμένη, οδηγώντας στην ανάπτυξη τεχνολογίας και πολιτισμού.



Κοινωνικές αλληλεπιδράσεις

- **Χιμπατζής:** Οι σχέσεις είναι έντονες και οι συμμαχίες καθορίζουν την εξουσία στην ομάδα.
- **Μπονόμπο:** Η κοινωνική συνοχή βασίζεται περισσότερο στην αλληλεγγύη και στις μη επιθετικές μορφές επικοινωνίας.
- **Άνθρωπος:** Έχει εξαιρετικά ανεπτυγμένη επικοινωνία, πολιτισμό και πολύπλοκες κοινωνικές δομές.



Συναισθηματική έκφραση

•Και τα τρία είδη έχουν έντονα συναισθήματα, αλλά οι άνθρωποι διαθέτουν μεγαλύτερη ικανότητα συμβολικής σκέψης, ενσυναίσθησης και συνειδητής συναισθηματικής διαχείρισης.



Συμπέρασμα

Οι χιμπατζήδες τείνουν να είναι πιο επιθετικοί και ιεραρχικοί, οι μπονόμπο πιο ειρηνικοί και σεξουαλικά εκφραστικοί, ενώ οι άνθρωποι συνδυάζουν χαρακτηριστικά και από τα δύο είδη, με πολύπλοκες κοινωνικές δομές και ανεπτυγμένη επικοινωνία.

Συνεργασία & Ενσυναίσθηση

Η **συνεργασία** και η **ενσυναίσθηση** είναι δύο βασικά χαρακτηριστικά που διαφοροποιούν τη συμπεριφορά των χιμπατζήδων, των μπονόμπο και των ανθρώπων.

Συνεργασία

Η συνεργασία είναι κρίσιμη για την επιβίωση και την κοινωνική συνοχή κάθε είδους, αλλά εκδηλώνεται με διαφορετικούς τρόπους:

•Χιμπατζήδες

- Συνεργάζονται κυρίως για το κυνήγι και την άμυνα της ομάδας.
- Οι αρσενικοί σχηματίζουν συμμαχίες για να ανέβουν στην ιεραρχία, αλλά αυτές μπορεί να είναι προσωρινές και ασταθείς.
- Μοιράζονται τροφή επιλεκτικά, κυρίως με συμμάχους ή θηλυκά με τα οποία έχουν δεσμούς.
- Αν και έχουν ικανότητες συνεργασίας, μπορεί να είναι ανταγωνιστικοί και να προδώσουν έναν σύμμαχο για προσωπικό όφελος.

Συνεργασία

•Μπονόμπο

- Η συνεργασία είναι πολύ πιο έντονη και βασίζεται στην κοινωνική συνοχή.
- Τα θηλυκά ενώνουν τις δυνάμεις τους για να διατηρούν την ειρήνη στην ομάδα και να αποτρέπουν την κυριαρχία των αρσενικών.
- Αντί να λύνουν διαφορές με μάχες, χρησιμοποιούν κοινωνικές και σεξουαλικές αλληλεπιδράσεις.
- Μοιράζονται την τροφή πιο πρόθυμα από τους χιμπατζήδες, ακόμα και με αγνώστους.

Συνεργασία

• Άνθρωποι

- Οι άνθρωποι έχουν την πιο ανεπτυγμένη συνεργασία μεταξύ των τριών ειδών.
- Οργανώνουν κοινωνίες με σύνθετους κανόνες και δομές που βασίζονται στη συνεργασία.
- Είναι οι μόνοι που συνεργάζονται με αγνώστους σε μεγάλη κλίμακα (οικονομικά, πολιτικά, επιστημονικά κ.λπ.).
- Δημιουργούν θεσμούς (π.χ. νόμους, ηθικούς κανόνες, συμβόλαια) που προάγουν τη συνεργασία ακόμα και μεταξύ ατόμων που δεν έχουν άμεσο όφελος.

Ενσυναίσθηση

Η ικανότητα να καταλαβαίνεις και να μοιράζεσαι τα συναισθήματα των άλλων διαφέρει επίσης ανάμεσα στα τρία είδη:

•Χιμπατζήδες

- Μπορούν να αναγνωρίζουν τα συναισθήματα των άλλων και να ανταποκρίνονται (π.χ. παρηγορούν έναν τραυματισμένο σύντροφο).
- Ωστόσο, η ενσυναίσθησή τους είναι πιο επιλεκτική—δείχνουν μεγαλύτερη συμπόνια προς συγγενείς και συμμάχους, αλλά μπορεί να είναι αδιάφοροι ή επιθετικοί προς ξένους.
- Συχνά επιδεικνύουν "ανταγωνιστική ενσυναίσθηση", δηλαδή χρησιμοποιούν την κατανόηση των συναισθημάτων των άλλων για να εκμεταλλευτούν καταστάσεις προς όφελός τους.

Ενσυναίσθηση

•Μπονόμπο

- Έχουν εξαιρετικά ανεπτυγμένη ενσυναίσθηση.
- Παρηγορούν ταραγμένα μέλη της ομάδας και δείχνουν αλληλεγγύη ακόμα και προς αγνώστους.
- Οι μπονόμπο είναι γνωστοί για τις ειρηνικές τους τάσεις και την τάση τους να επιλύουν συγκρούσεις με θετικές κοινωνικές αλληλεπιδράσεις (π.χ. αγκαλιές, φιλιά).



Ενσυναίσθηση

• Άνθρωποι

- Έχουν την πιο πολύπλοκη και πολυδιάστατη ενσυναίσθηση.
- Μπορούν να μπουν στη θέση άλλων συναισθηματικά (συναισθηματική ενσυναίσθηση) αλλά και γνωστικά (κατανόηση των σκέψεων και προθέσεων των άλλων).
- Αναπτύσσουν ηθικές αρχές που βασίζονται στην ενσυναίσθηση (π.χ. αλτρουισμός, ανθρώπινα δικαιώματα).
- Παράλληλα, μπορούν να χρησιμοποιήσουν αυτήν την ικανότητα για χειραγώγηση, εξαπάτηση ή εκμετάλλευση (όπως και οι χιμπατζήδες, αλλά σε πολύ ανώτερο επίπεδο).

Συμπέρασμα

- **Οι χιμπατζήδες** συνεργάζονται κυρίως για στρατηγικά οφέλη, δείχνοντας επιλεκτική ενσυναίσθηση.
 - **Οι μπονόμπο** είναι πιο αλληλέγγυοι και διαθέτουν υψηλότερη κοινωνική ενσυναίσθηση.
 - **Οι άνθρωποι** έχουν την πιο ανεπτυγμένη συνεργασία και ενσυναίσθηση, αλλά και τη μεγαλύτερη ικανότητα για χειραγώγηση και πολύπλοκη κοινωνική αλληλεπίδραση.
- Είναι ενδιαφέρον ότι, παρά τις διαφορές, και τα τρία είδη δείχνουν πως η συνεργασία και η κατανόηση των συναισθημάτων των άλλων είναι βασικές για την επιβίωση και την επιτυχία μιας κοινωνίας!**

Βία & Εξουσία

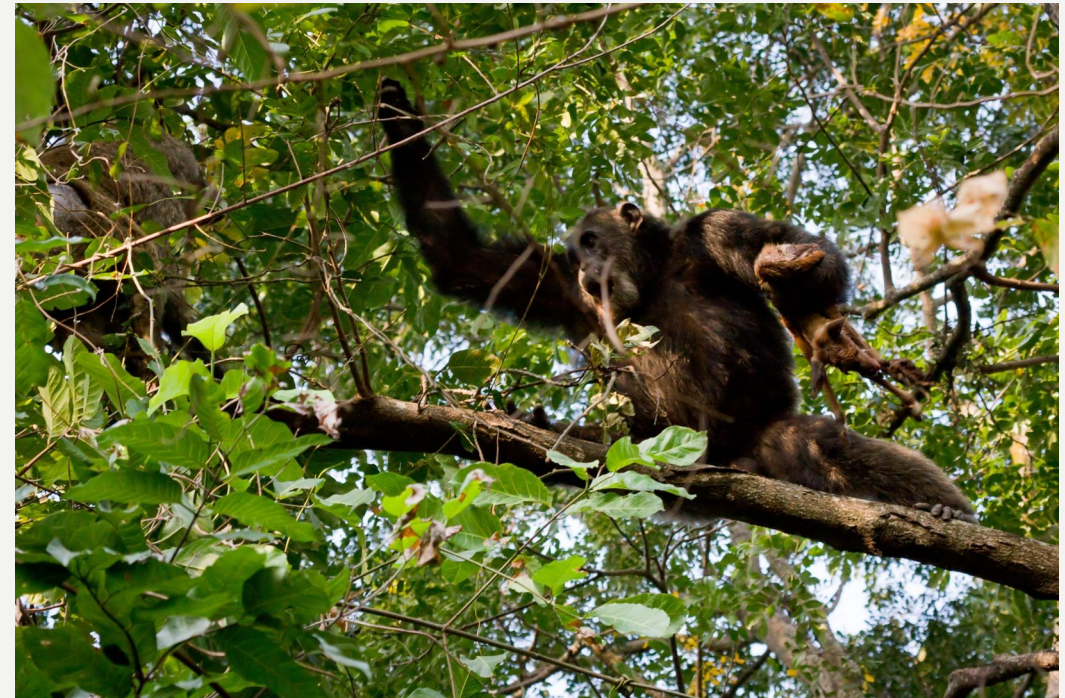
Η **βία και η εξουσία** είναι θεμελιώδεις παράγοντες στις κοινωνίες των χιμπατζήδων, των μπονόμπο και των ανθρώπων, αλλά εκδηλώνονται με πολύ διαφορετικούς τρόπους.

Βία

Η βία χρησιμοποιείται για την απόκτηση και τη διατήρηση της εξουσίας, αλλά και για την επίλυση συγκρούσεων.

Χιμπατζήδες: Βία ως εργαλείο κυριαρχίας

- Είναι το πιο **επιθετικό** από τα τρία είδη.
- Οι αρσενικοί σχηματίζουν ιεραρχίες μέσω **φυσικής δύναμης, επιθετικότητας και στρατηγικών συμμαχιών**.
- Οι συμμαχίες μπορούν να καταλήξουν σε αιματηρές προδοσίες—αρσενικά συνεργάζονται για να ανατρέψουν έναν ηγέτη.
- Συμβαίνουν **δολοφονίες και πόλεμοι** μεταξύ διαφορετικών ομάδων χιμπατζήδων, κάτι σπάνιο σε άλλα ζώα.
- Η **επιθετικότητα προς τα θηλυκά** είναι συχνή. Τα αρσενικά μπορεί να χτυπούν τα θηλυκά για να τα ελέγχουν και να εξασφαλίζουν σεξουαλική πρόσβαση.



Βία

Μπονόμπο: Ελάχιστη βία, ειρηνικές λύσεις

- Οι μπονόμπο είναι **το λιγότερο βίαιο** από τα τρία είδη.
- Αντί για μάχες, επιλύουν συγκρούσεις με **κοινωνικές και σεξουαλικές αλληλεπιδράσεις**.
- Ηγέτες δεν είναι τα πιο δυνατά αρσενικά, αλλά **θηλυκά που συνεργάζονται μεταξύ τους**.
- Όταν ένα αρσενικό είναι επιθετικό, τα θηλυκά **συνεργάζονται και το απομονώνουν**, μειώνοντας τη βία στην ομάδα.
- Δεν παρατηρούνται οργανωμένες συγκρούσεις μεταξύ διαφορετικών ομάδων μπονόμπο.

Βία

Άνθρωποι: Η πιο πολύπλοκη σχέση με τη βία

- Οι άνθρωποι μπορούν να είναι **εξαιρετικά βίαιοι**, αλλά και ικανοί για **ειρηνική συνεργασία** σε τεράστια κλίμακα.
- Η βία εκδηλώνεται σε διάφορες μορφές: **πόλεμοι, εγκλήματα, κοινωνική καταπίεση, αλλά και συμβολική ή ψυχολογική βία**.
- Ωστόσο, οι άνθρωποι έχουν αναπτύξει **νόμους και θεσμούς** για να ελέγχουν τη βία (π.χ. δικαιοσύνη, ηθικοί κανόνες).
- Είναι το μόνο είδος που χρησιμοποιεί **ιδεολογίες και αφηγήματα** για να δικαιολογήσει ή να αποτρέψει τη βία (π.χ. θρησκείες, πολιτικές ιδεολογίες).

Εξουσία

Η εξουσία σχετίζεται με τον έλεγχο των πόρων, των συντρόφων και των κοινωνικών σχέσεων.

Χιμπατζήδες: Ιεραρχίες μέσω δύναμης και στρατηγικής

- Η κοινωνία είναι **πατριαρχική**.
- Οι αρσενικοί ανταγωνίζονται για την **κυρίαρχη θέση ("άλφα αρσενικό")**.
- Ο ηγέτης δεν είναι πάντα το πιο δυνατό αρσενικό—πρέπει να είναι **έξυπνος, να έχει συμμάχους και να διαχειρίζεται την ομάδα με στρατηγικές**.
- Αν χάσει την υποστήριξη της ομάδας, μπορεί να εκθρονιστεί και να σκοτωθεί από τους πρώην συμμάχους του.

Εξουσία

Μπονόμπο: Εξουσία μέσω συνεργασίας και κοινωνικών δεσμών

- Η κοινωνία είναι **μητριαρχική**.
- Η εξουσία κατανέμεται στα **θηλυκά που συνεργάζονται μεταξύ τους**.
- Δεν υπάρχουν άγριες συγκρούσεις για εξουσία—η κοινωνική συνοχή είναι σημαντικότερη από την ατομική κυριαρχία.
- Τα αρσενικά αποκτούν κύρος μέσω **της σχέσης τους με ισχυρά θηλυκά (π.χ. η μητέρα τους)**.

Εξουσία

Άνθρωποι: Εξουσία μέσω δύναμης, πλούτου, ιδεολογίας

- Οι ανθρώπινες κοινωνίες έχουν **τεράστια ποικιλία** μορφών εξουσίας:
 - **Φυσική δύναμη** (δικτατορίες, στρατιωτική εξουσία).
 - **Πλούτος και οικονομική επιρροή** (καπιταλισμός, ελίτ).
 - **Ιδεολογία και θρησκεία** (πολιτικά συστήματα, θρησκευτικοί ηγέτες).
- Οι άνθρωποι μπορούν να διατηρήσουν την εξουσία **χωρίς άμεση βία**, μέσω **νόμων, προπαγάνδας και κοινωνικών θεσμών**.

Βία & Εξουσία

Συμπέρασμα

- **Οι χιμπατζήδες** χρησιμοποιούν τη **βία και τις στρατηγικές συμμαχίες** για να αποκτήσουν και να διατηρήσουν εξουσία.
- **Οι μπονόμπο** αποφεύγουν τη βία και διατηρούν εξουσία μέσω **συνεργασίας και κοινωνικών δεσμών**.
- **Οι άνθρωποι** έχουν την πιο **πολύπλοκη μορφή εξουσίας**, συνδυάζοντας **φυσική δύναμη, ιδεολογία, οικονομία και πολιτική**.

Βία & Εξουσία

Οι άνθρωποι μοιάζουν περισσότερο με τους χιμπατζήδες στην εξουσία μέσω δύναμης και στρατηγικής, αλλά μπορούν να λειτουργήσουν και όπως οι μπονόμπο, προωθώντας τη συνεργασία και την ειρήνη.

Η εξέλιξη μάς έχει δώσει **τη δυνατότητα να επιλέξουμε ποιο μονοπάτι θα ακολουθήσουμε!**

